

MIEJSCOWY PLAN ZAGOSPODAROWANIA PRZESTRZENNEGO DLA TERENUPRZY  
ULICY BYTOWSKIEJ W CZHOJNICACH

ZAŁĄCZNIK NR 1 DO UCHWAŁY NR ..... RADY MIEJSKIEJ W CZHOJNICACH Z DNIA .....

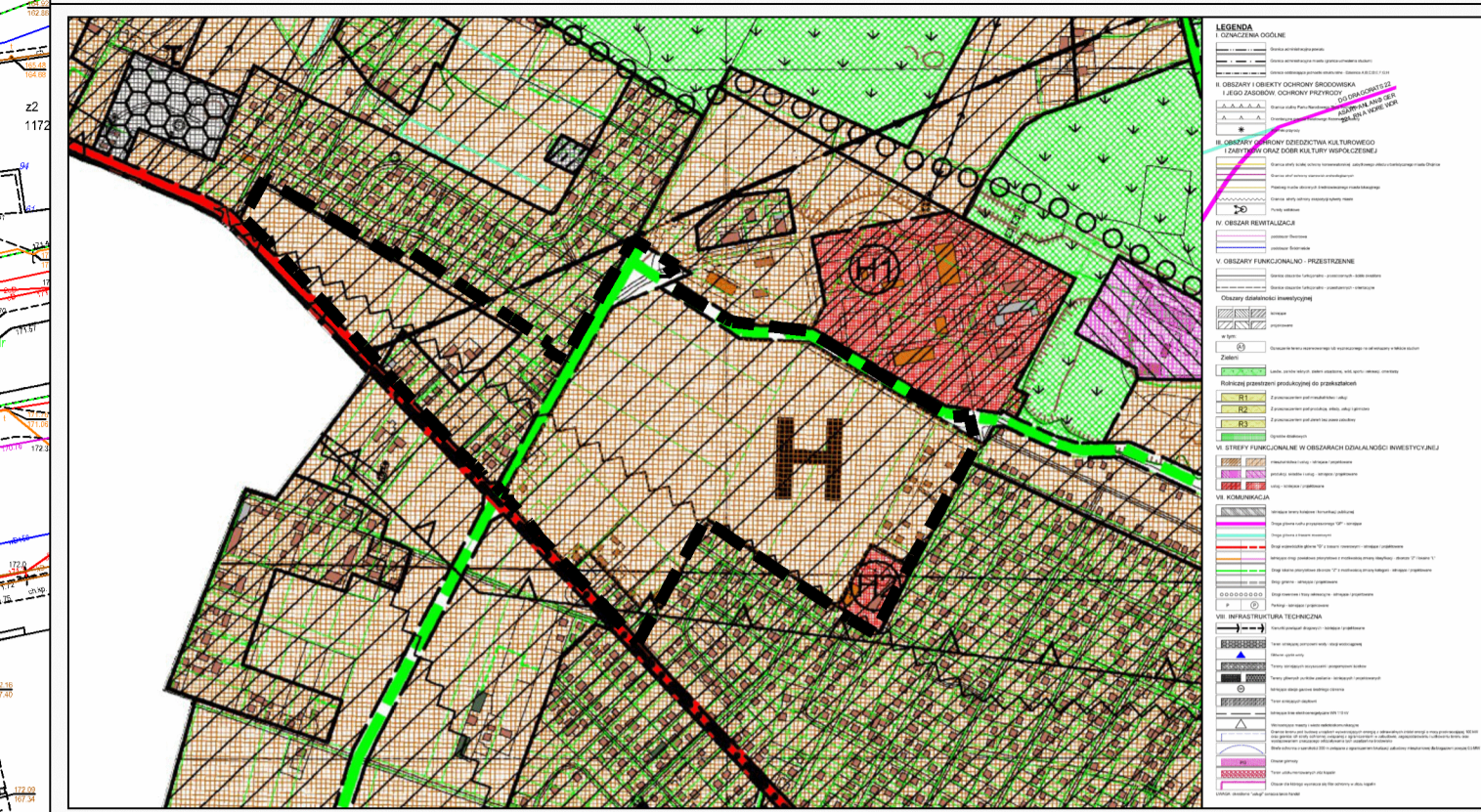
ORGAN SPORZĄDZAJĄCY: BURMISTRZ MIASTA CZHOJNICE

Skala 1 : 1000



ZMNIJSZONO DO CEŁÓW  
OPINIODAWCZYCH

WYRYS Z STUDIUM UWARUNKOWAŃ I KIERUNKÓW ZAGOSPODAROWANIA PRZESTRZENNEGO MIASTA CZHOJNICE



OZNACZENIA OBOWIĄZUJĄCE	
	granice obszaru objętego miejscowym planem
	linie rozgraniczające tereny o różnym przeznaczeniu lub różnych zasadach zagospodarowania
	nieprzekraczalne linie zabudowy
	granica strefy ochrony ekspozycji sylwety miasta
	linia podziału wewnętrznego terenu wraz z oznaczeniem wymiarowania (w metrach)

PRZEZNACZENIE TERENÓW	
	MN teren zabudowy mieszkaniowej jednorodzinnej
	MN-U teren zabudowy mieszkaniowej jednorodzinnej lub usługowej
	UR teren usług kultu religijnego
	KDL teren drogi lokalnej
	KDD teren drogi dojazdowej
	KR teren komunikacji drogowej wewnętrznej
	KP teren komunikacji pieszo-rowerowej
	KOP teren parkingu
	IE teren elektroenergetyki

OZNACZENIA INFORMACYJNE	
	ul. Leśna nazwy ulic
	strefy podejścia helikopterów

