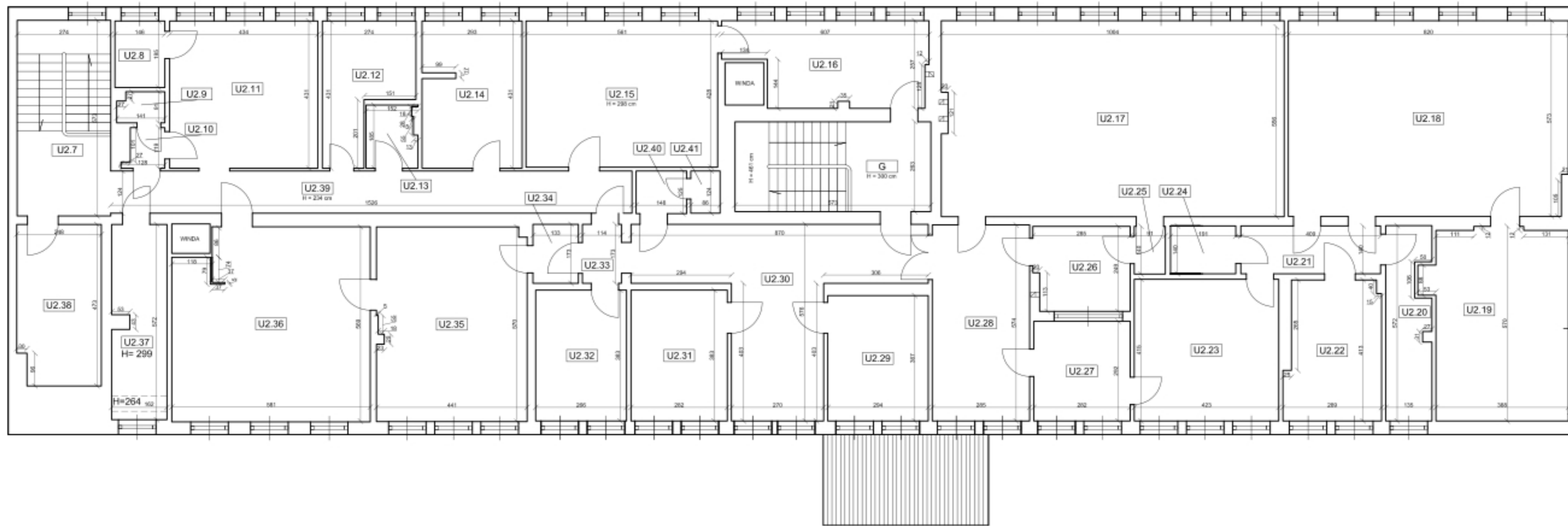


BUDYNEK UŻYTKOWY
Chojnice, ul. Młodzieżowa 7
 rzut I piętra
 skala 1:100



Lokal użytkowy U2		
U2.7	Klatka schodowa	15,70 m ²
U2.8	Łazienka	2,85 m ²
U2.9	WC	1,21 m ²
U2.10	Komórka	1,25 m ²
U2.11	Szatnia personelu	18,71 m ²
U2.12	Magazyn	8,77 m ²
U2.13	Komórka	2,69 m ²
U2.14	Zmywalnia	12,46 m ²
U2.15	Kuchnia	24,01 m ²
U2.16	Pom. gospodarcze	13,44 m ²
U2.17	Bawialnia	55,58 m ²
U2.18	Bawialnia	46,77 m ²
U2.19	Bawialnia	22,29 m ²
U2.20	Brudownik	7,11 m ²
U2.21	Korytarz	5,73 m ²
U2.22	Łazienka z WC	11,21 m ²
U2.23	Jadalnia	17,55 m ²
U2.24	Łazienka z WC	2,67 m ²
U2.25	Korytarz	1,27 m ²
U2.26	Szatnia	6,87 m ²
U2.27	Szatnia	8,23 m ²
U2.28	Rozbieralnia	16,36 m ²
U2.29	Gabinet zabiegowy	10,79 m ²
U2.30	Korytarz	25,93 m ²
U2.31	Gabinet dyrektora	10,80 m ²
U2.32	Biuro	10,19 m ²
U2.33	Korytarz	1,97 m ²
U2.34	Korytarz	2,30 m ²
U2.35	Sypialnia	24,94 m ²
U2.36	Sypialnia	32,07 m ²
U2.37	Magazyn żywności	9,04 m ²
U2.38	Wentylatorownia	11,44 m ²
U2.39	Korytarz	18,92 m ²
U2.40	Korytarz	1,85 m ²
U2.41	Komórka	1,07 m ²
RAZEM		465,04 m²

Pozostałe pomieszczenia lokalu usytuowane są na parterze.
 Całkowita powierzchnia użytkowa lokalu wynosi : 504,68 m²

Pomieszczenia wspólne		
G	Klatka schodowa	15,07 m ²

Wysokość kondygnacji H = 290 cm.