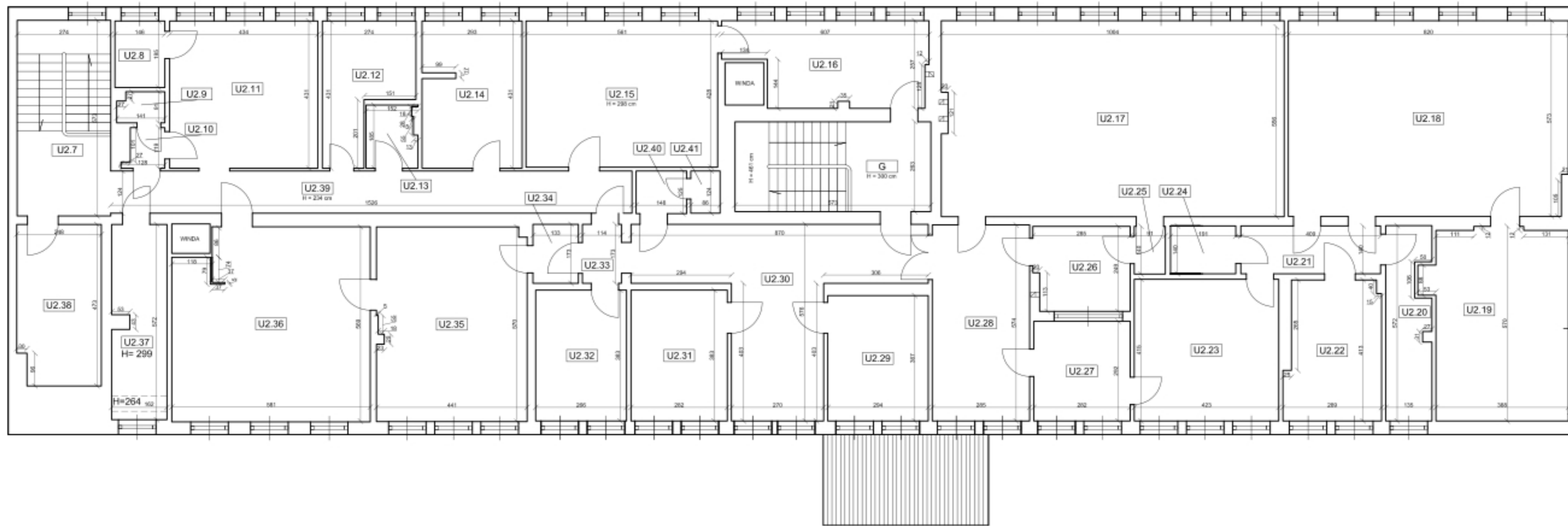


BUDYNEK UŻYTKOWY
Chojnice, ul. Młodzieżowa 7
 rzut I piętra
 skala 1:100



| Lokal użytkowy U2 | | |
|-------------------|-------------------|-----------------------------|
| U2.7 | Klatka schodowa | 15,70 m ² |
| U2.8 | Łazienka | 2,85 m ² |
| U2.9 | WC | 1,21 m ² |
| U2.10 | Komórka | 1,25 m ² |
| U2.11 | Szatnia personelu | 18,71 m ² |
| U2.12 | Magazyn | 8,77 m ² |
| U2.13 | Komórka | 2,69 m ² |
| U2.14 | Zmywalnia | 12,46 m ² |
| U2.15 | Kuchnia | 24,01 m ² |
| U2.16 | Pom. gospodarcze | 13,44 m ² |
| U2.17 | Bawialnia | 55,58 m ² |
| U2.18 | Bawialnia | 46,77 m ² |
| U2.19 | Bawialnia | 22,29 m ² |
| U2.20 | Brudownik | 7,11 m ² |
| U2.21 | Korytarz | 5,73 m ² |
| U2.22 | Łazienka z WC | 11,21 m ² |
| U2.23 | Jadalnia | 17,55 m ² |
| U2.24 | Łazienka z WC | 2,67 m ² |
| U2.25 | Korytarz | 1,27 m ² |
| U2.26 | Szatnia | 6,87 m ² |
| U2.27 | Szatnia | 8,23 m ² |
| U2.28 | Rozbieralnia | 16,36 m ² |
| U2.29 | Gabinet zabiegowy | 10,79 m ² |
| U2.30 | Korytarz | 25,93 m ² |
| U2.31 | Gabinet dyrektora | 10,80 m ² |
| U2.32 | Biuro | 10,19 m ² |
| U2.33 | Korytarz | 1,97 m ² |
| U2.34 | Korytarz | 2,30 m ² |
| U2.35 | Sypialnia | 24,94 m ² |
| U2.36 | Sypialnia | 32,07 m ² |
| U2.37 | Magazyn żywności | 9,04 m ² |
| U2.38 | Wentylatorownia | 11,44 m ² |
| U2.39 | Korytarz | 18,92 m ² |
| U2.40 | Korytarz | 1,85 m ² |
| U2.41 | Komórka | 1,07 m ² |
| RAZEM | | 465,04 m² |

Pozostałe pomieszczenia lokalu usytuowane są na parterze.
 Całkowita powierzchnia użytkowa lokalu wynosi : 504,68 m²

| Pomieszczenia wspólne | | |
|-----------------------|-----------------|----------------------|
| G | Klatka schodowa | 15,07 m ² |