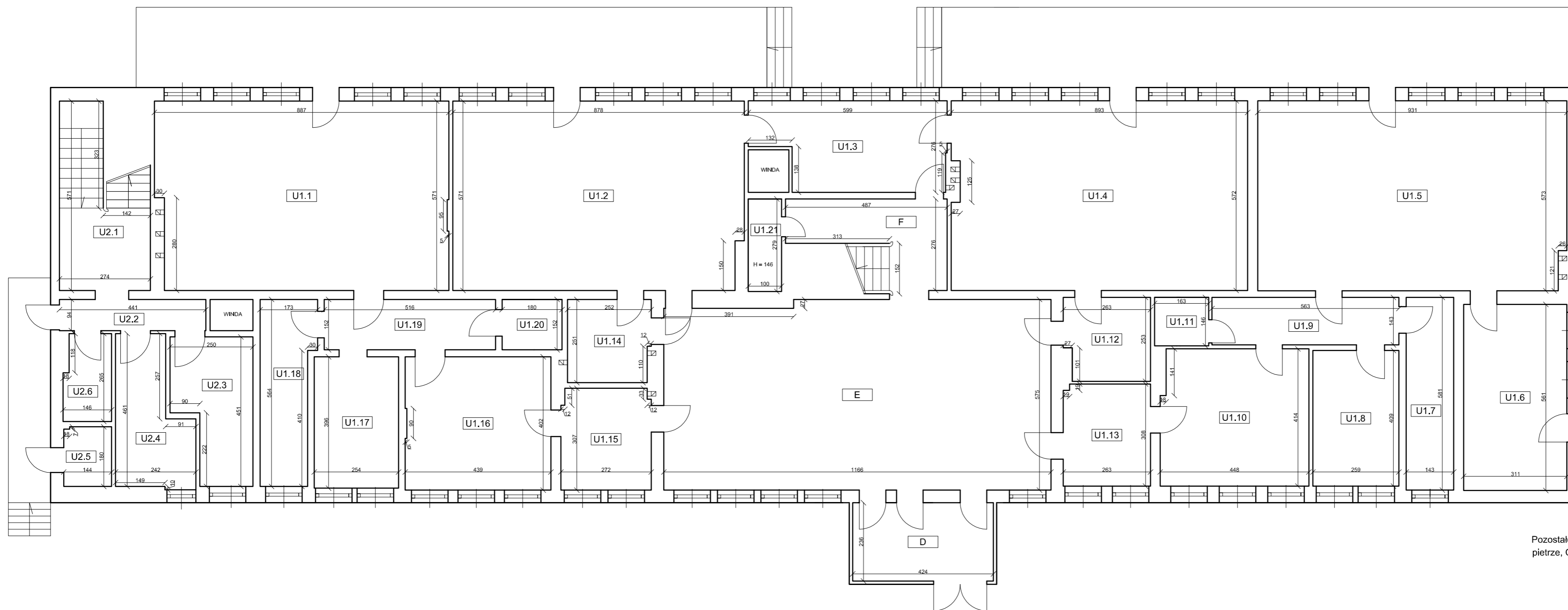


BUDYNEK UŻYTKOWY
Chojnice, ul. Młodzieżowa 7
 rzut parteru
 skala 1:100



Lokal użytkowy U1		
U1.1	Sala zabaw	49,76 m ²
U1.2	Sala zabaw	49,71 m ²
U1.3	Kuchnia	14,65 m ²
U1.4	Sala zabaw	50,74 m ²
U1.5	Sala zabaw	53,03 m ²
U1.6	Pom. gospodarcze	17,45 m ²
U1.7	Korytarz	8,31 m ²
U1.8	Łazienka	10,59 m ²
U1.9	Korytarz	8,05 m ²
U1.10	Sala	18,29 m ²
U1.11	WC	2,22 m ²
U1.12	Rozbieralnia	6,38 m ²
U1.13	Rozbieralnia	8,06 m ²
U1.14	Rozbieralnia	6,19 m ²
U1.15	Rozbieralnia	8,25 m ²
U1.16	Szatnia	17,60 m ²
U1.17	Łazienka	10,06 m ²
U1.18	Korytarz	8,53 m ²
U1.19	Korytarz	7,84 m ²
U1.20	Komórka	2,55 m ²
U1.21	Schówek	1,40 m ²
RAZEM		359,66 m²

Lokal użytkowy U2		
U2.1	Klatka schodowa	11,06 m ²
U2.2	Korytarz	4,15 m ²
U2.3	Pralnia	9,28 m ²
U2.4	Odbieralnia	8,91 m ²
U2.5	Komórka	2,58 m ²
U2.6	Magazyn warzyw	3,66 m ²
RAZEM		39,64 m²

Pozostałe pomieszczenia lokalu U2 usytuowane są na pierwszym piętrze. Całkowita powierzchnia użytkowa lokalu U2 wynosi : 504,68 m²

Pomieszczenia wspólne		
D	Wiatrołap	10,01 m ²
E	Holl	65,99 m ²
F	Klatka schodowa	9,00 m ²